



Steinbach
for today's lifestyle

EINHÄNGE- KARTUSCHEN- FILTERANLAGE



Bedienungsanleitung Filteranlage	S. 2		DE
Manual Filter System	P. 3		EN
Manuel Système de filtre	P. 4		FR
Manuale Sistema di filtraggio	P. 5		IT
Priročnik Filtrirni sistem	S. 6		SL
Manual Sistem de filtrare	P. 7		RO
Uzivatelska prirucka Filtrační systém	S. 8		CS
Upute za rukovanje Filter sustav	S. 9		HR
Upute za rukovanje Papírszárós vízforgató	O. 10		HU
Manuál Filtračný systém	S. 11		SK
наръчник Филтърна система	C. 12		BG
Düsterülamel Filtre sistemi	Y. 13		TR

Steinbach INFO



Art. Nr.: 00-40590

weitere frische Ideen für Sommer und Sonne unter www.steinbach.at

Biztonsági előírások

Az Ön által vásárolt papírszűrős vízforgató a gyártás során tesztelésre kerül, így a készülék kifogástalan állapotban van. Um diesen ordnungsgemäßen A megfelelő állapot megtartásának és a megfelelő működés érdekében a felhasználónak az útmutató ajánlott betartani. Ha vannak arra utaló jelek, hogy a készülék biztonságosan nem üzemeltethető, abban az esetben a vízforgatót azonnal le kell választani az elektromos hálózatról, kerülje el a véletlen üzembehelyezést.

Ilyen esetek:

- ha a készüléken látható sérülések vannak.
- ha a készülék nem tűnik működőképesnek.

Leírás(Kép 1)

Megjegyzés: A papírszűrős vízforgató magassága állítható. Ügyeljen arra, hogy a papírszűrős vízforgató ne ússzon fela víz felszínére, azt a megfelelő rögzítéssel és a csavarok meghúzásával tudja elérni.

Technikai adatok

Modell Kartuschenfilteranlage für Aufstellbecken
 Nennspannung 12 VAC (50HZ)
 Szűrőteltjesítmény 2,8 l
 Átfolyási mennyiség 1.700 l/h
 Medence térfogata 8.000 l
 Teltjesítmény(W) 20
 Max. Vízhőmérséklet °C 35
Max. Merülési mélység (m) 0,5
Transzformátor SG12 20,4 W, 230 V 50 Hz,
12 VAC 1700MA 20,4 VA

Biztonsági előírások (Kép 2)

- A szivattyút ne használja, ha nincs vízben.
- Mielőtt a szűrőberendezést üzembe helyezi, ellenőrizze a berendezés vezetékeit..
- Lehetőség szerint ellenőriztesse a feszültséget és a frekvenciát..
- A transzformátort a medencétől legalább 3,5m helyezze el..
- A transzformátort és a vezetéket tartsa mindig szárazon.
- Karbantartás előtt tisztítsa meg a szivattyút, áramtalanítsa a készüléket és a transzformátort. Vegye ki a szűrőbetétet
- Amennyiben a vezeték megsérült ne használja tovább a készüléket..

A készüléket saját biztonságuk érdekében (beleértve a gyerekeket is) nem használhatják olyan személyek akinek nincs tapasztalata, gyengébb értelmi képességgel rendelkeznek, csökkent fizikai erőnléttel bírnak. A készüléket csak olyan személy használhatja, aki a használati útmutatót elolvasta.

- A készüléket gyerekek ne kezeljék, a szűrőberendezés nem játék.
- Amennyiben a transzformátor vagy vezeték sérült ne üzemeltesse tovább a készüléket. Forduljana a gyártóhoz, vagy a gyártó által kijelölt márkaszervízhez. A javítást csak szakképzettséggel rendelkező személy végezheti el. Ezáltal kizárhatóak az egyéb veszélyforrások.
- A szivattyút ne a vezetéknel vegye ki a medencéből, és ne a kábellel mozgassa.

Üzembe helyezés

Figyelem: A szivattyút ne üzemeltesse szárazon, mert az meghibásodáshoz vezet.

1. A szivattyút engedje bele a medencébe, győződjön meg arról, hogy a szivattyú telítődött vízzel.
2. Kerülje el, hogy a z üzemidő alatt a szivattyú levegőt szívjon, a szivattyú legalább 15cm-rel a vízszint alatt legyen.
3. A szivattyú azonnal bekapcsol, amint a a transzformátort az áramforráshoz csatlakoztatja.

Téliésítés

- A vízforgatót tisztítsa és szárítsa meg.
- A szivattyút száraz fagymentes helyen tárolja.

Hibalehetőségek

Probléma	Ok	Megoldási javaslat
A motor nem működik	Nincs áram	Áramforrás, csatlakozó, vezetékek ellenőrzése (szakember segítségével)
	Járókerék megakadt	Szivattyút vegye ki és tisztítsa meg
	Generátor leégett	Szivattyú cseréje
Motor működik, de nem vagy csak kevés vizet szállít	A szivattyú nincs teljesen víz alatt	Emelje meg a vízszintet, vagy süllyessze lejjebb a szivattyút
	Járókerék sérült	Szűrőbetétet tisztítsa meg
	A rotor rossz irányban forog	Transzformátort kapcsolja ki, majd kapcsolja be
A motor szaggatottan jár	A járókerék megakadt, és túlterheli a motort	Papírszűrőt tisztítsa meg, a transzformátort védje meg a túlmelegdéstől



Steinbach VertriebsgmbH,
Aistingstrasse 2, 4311 Schwertberg, Österreich

Tel. für Österreich: (0820) 200 100 106
(0,145€ pro Minute aus allen Netzen)

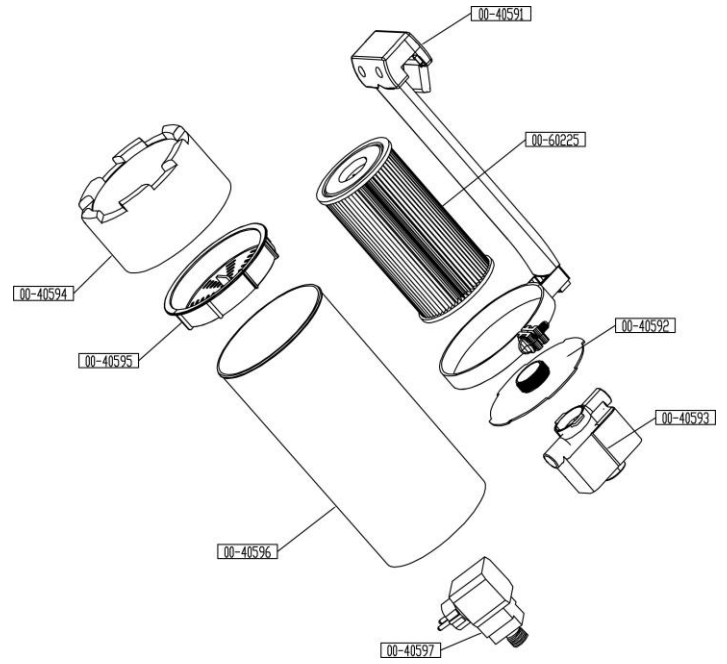
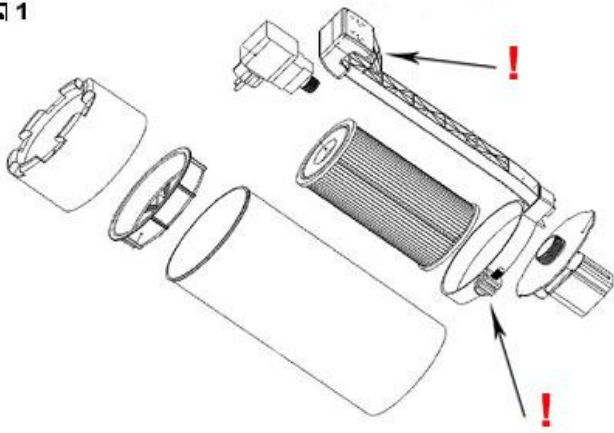
Tel. für Deutschland: (0180) 5 405 100 106 (0,14€ pro Min. aus dem Festnetz, Mobilfunk max. 0,42€ / Min.)

FR/IT/CZ/HU/HR/SK/SLO/RO/BG/TR: +43 (0) 7262 / 61431-0

e-mail: service@steinbach.at
www.steinbach.at

A fordítási hibákért felelősséget nem vállalunk.

1



2

